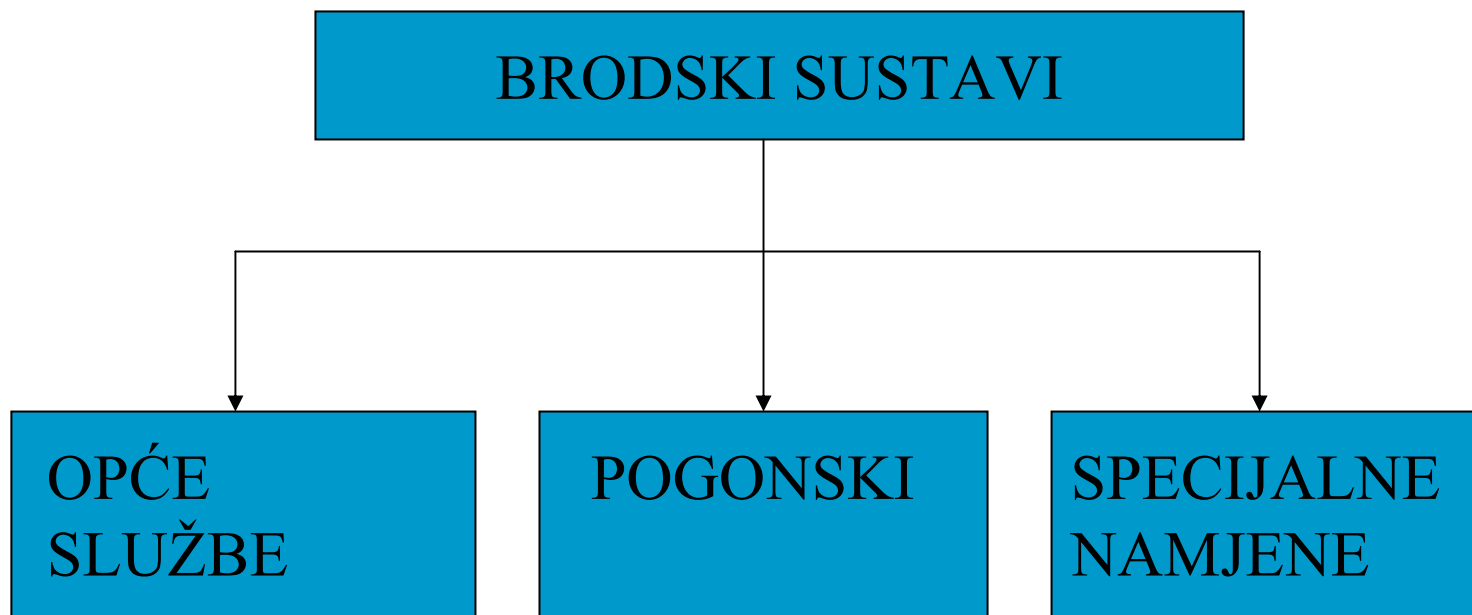


BRODSKI STROJNI KOMPLEKSI

Pomoćni sustavi

Podjela





Cjevovodi opće službe

- kaljužni i izljevni
- balastni
- odušivanja, otplinjavanja, preljevni, sondiranja
- ventilacije
- hidrauličkih pogona
- protupožarni...



Pogonski cjevovodi*

- goriva
- ulja za podmazivanje
- rashladne vode
- komprimiranog zraka
- pare, kondenzata i napojne vode
- ispušnih plinova
- ispirnog zraka



Cjevovodi specijalne namjene

- tekućeg tereta
- ukapljenih plinova
- čišćenja i pranja tankova
- posušivanja tankova tereta
- inertnog plina*

Označavanje



Morska voda

Slatka voda

Komprimirani zrak

Teško gorivo

Lako gorivo

Para

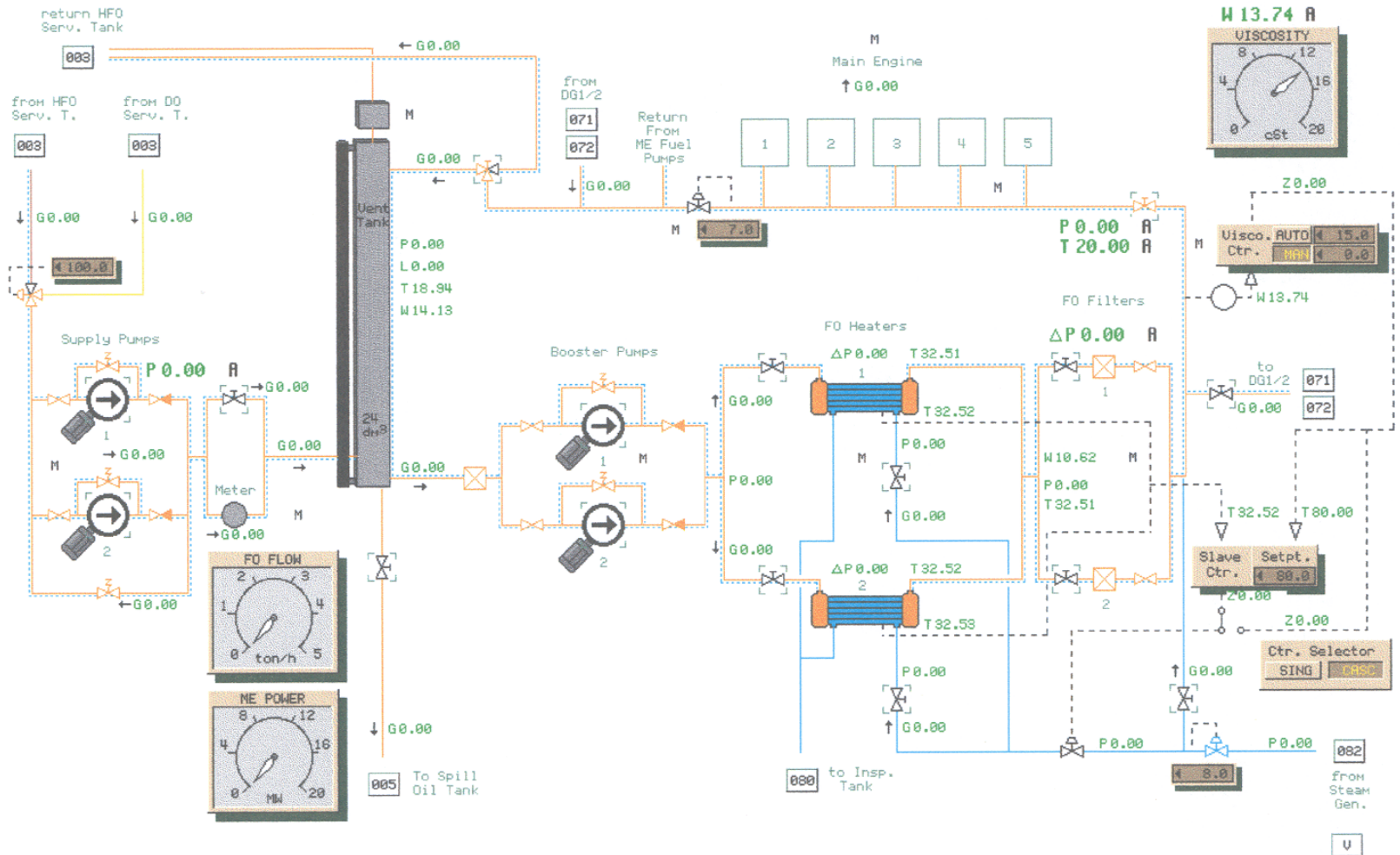
Ulje



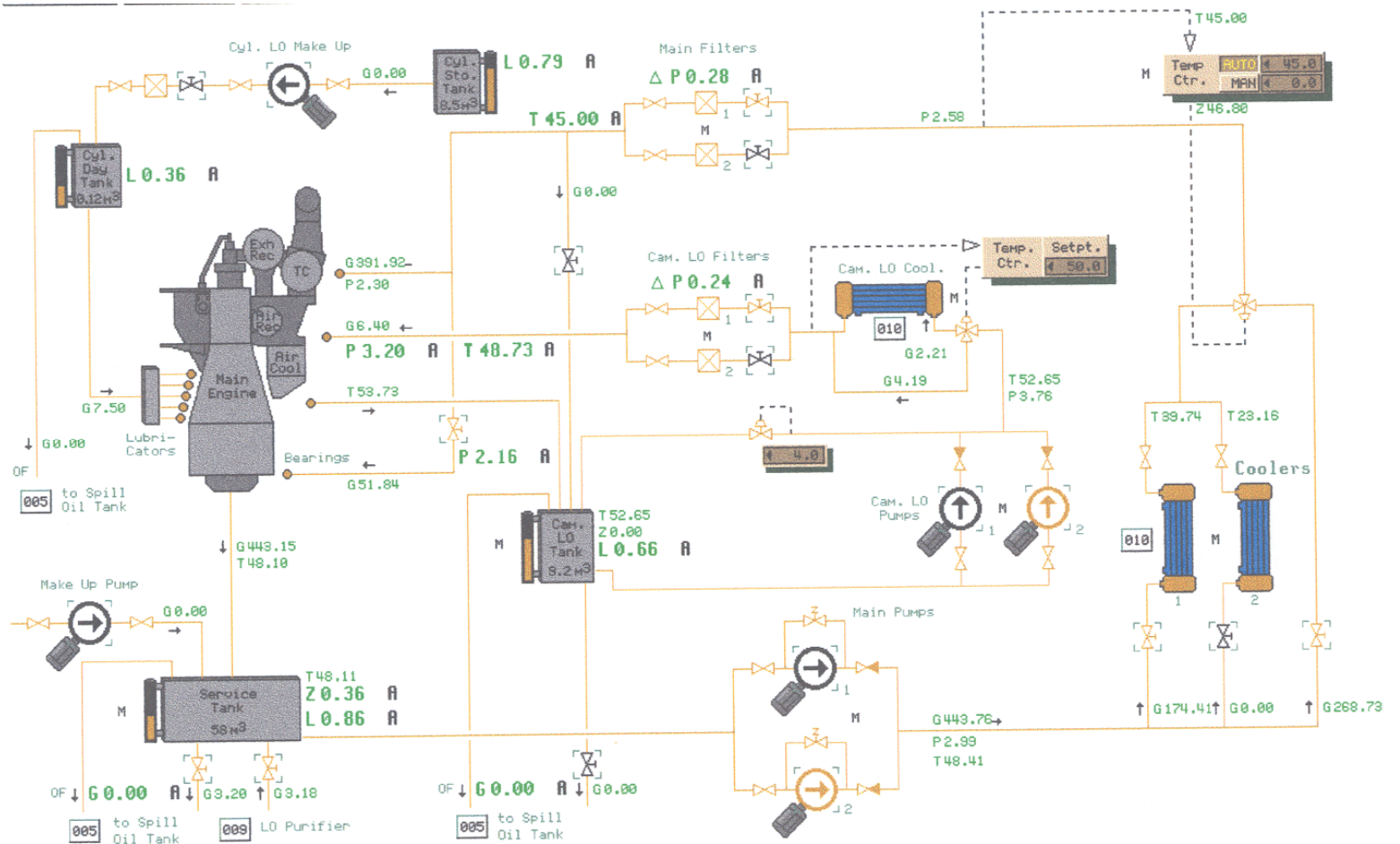
Bitniji (ispit)

- pogonski: gorivo, ulje, rashladna voda, komprimirani zrak, para
- opće službe: protupožarni CO₂, “sprinkler”, kaljuža i balast
- specijalni: inertni plin

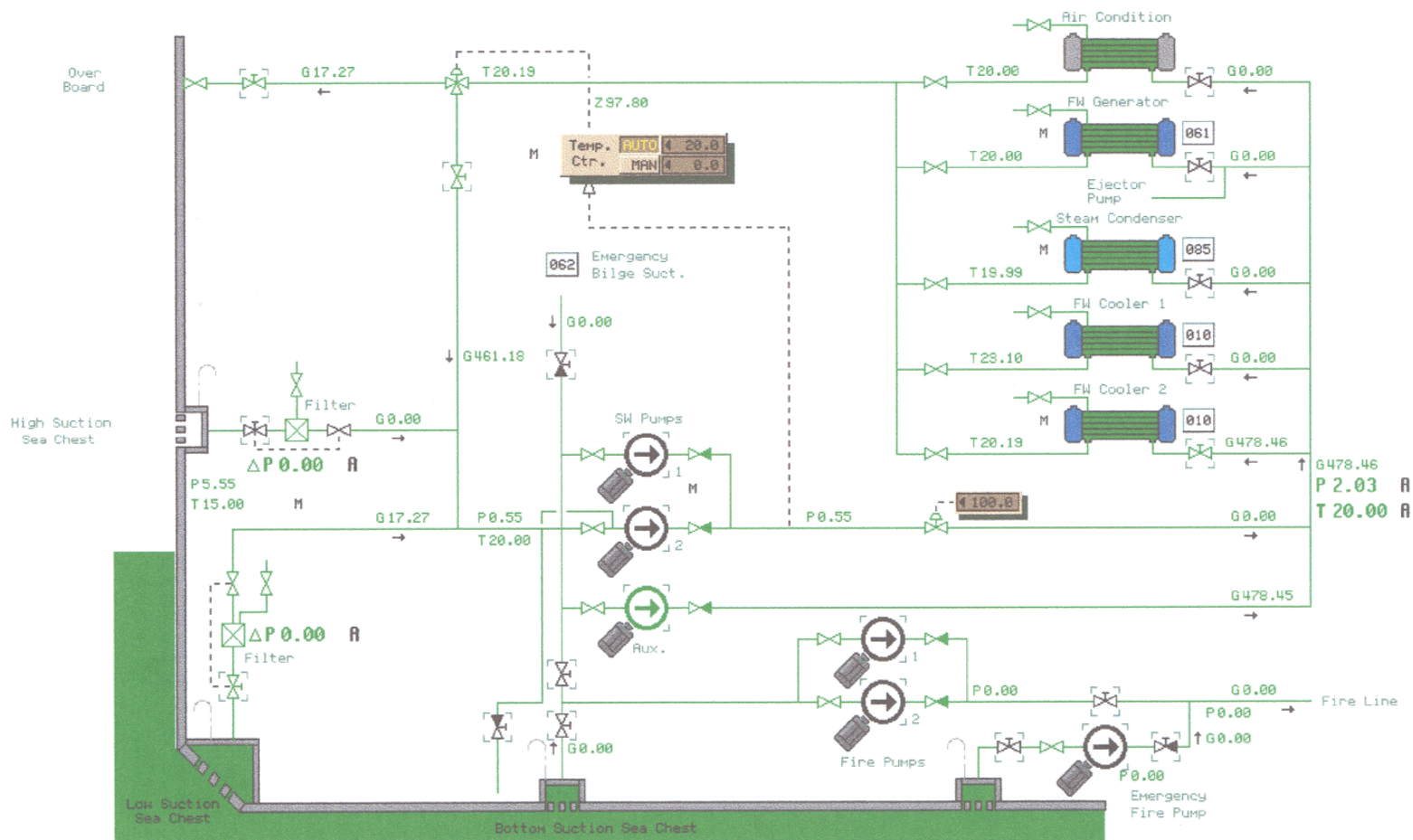
Sustav goriva GM (i PM)



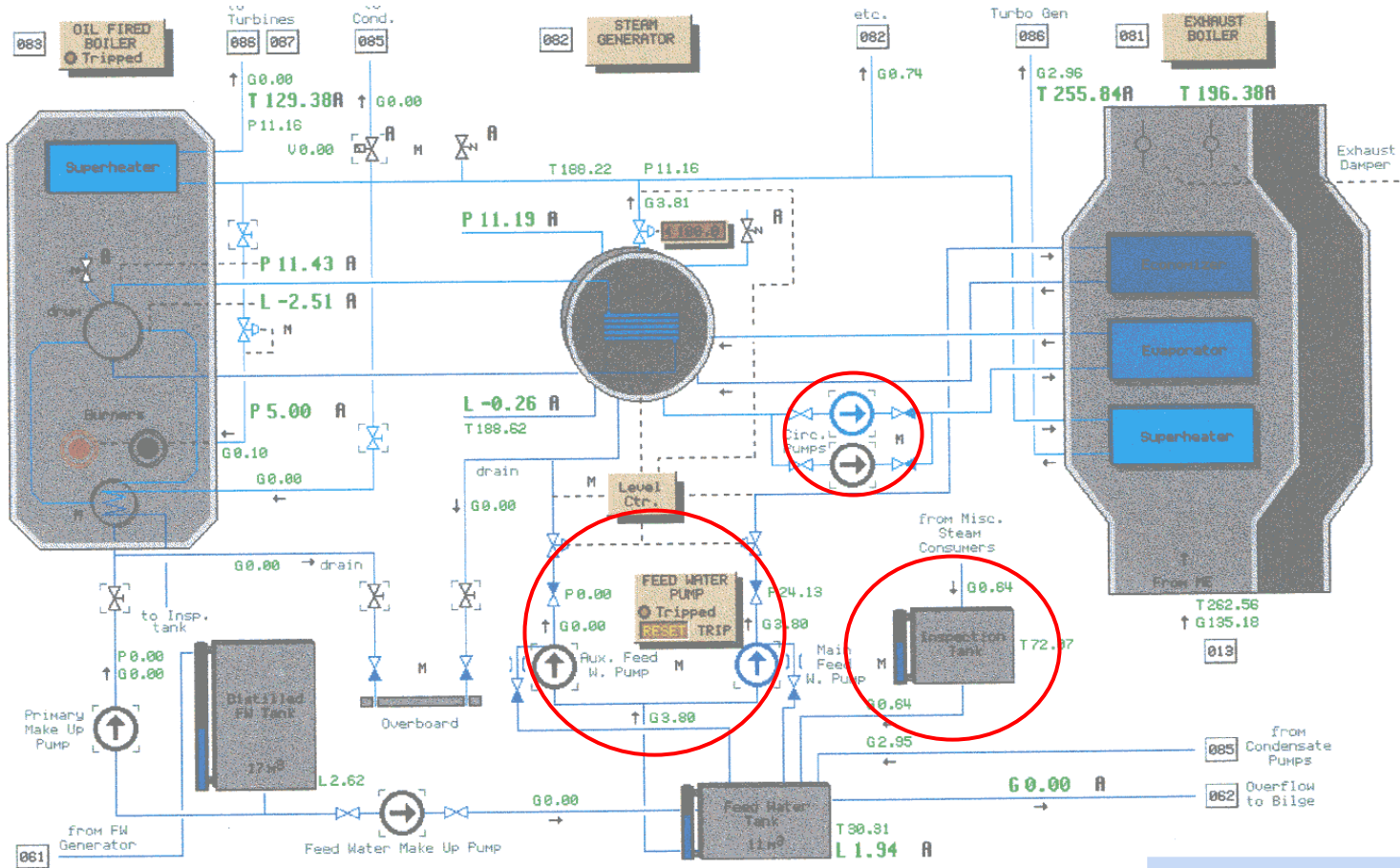
Shema sustava ulja GM



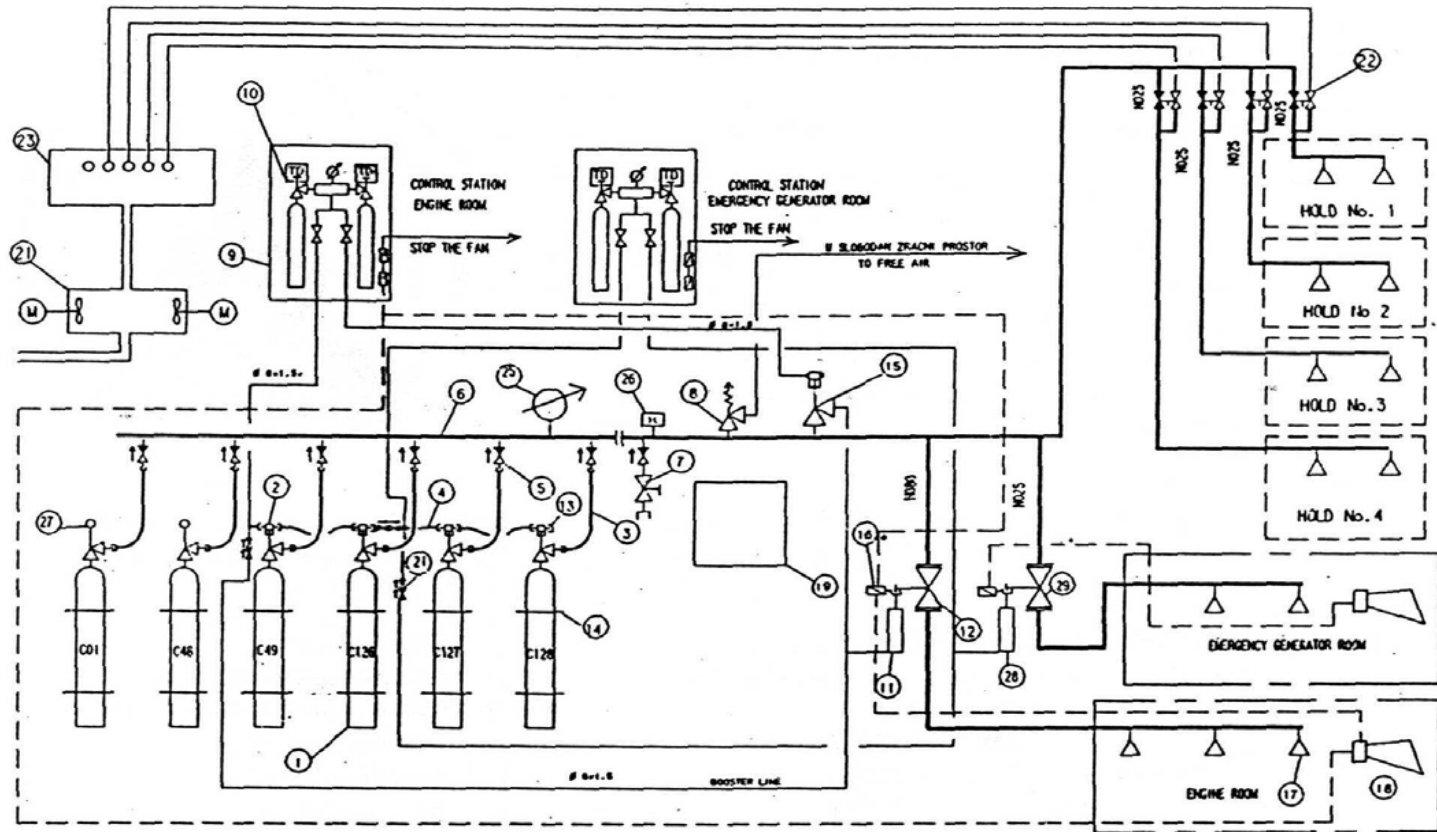
Sustav morske vode



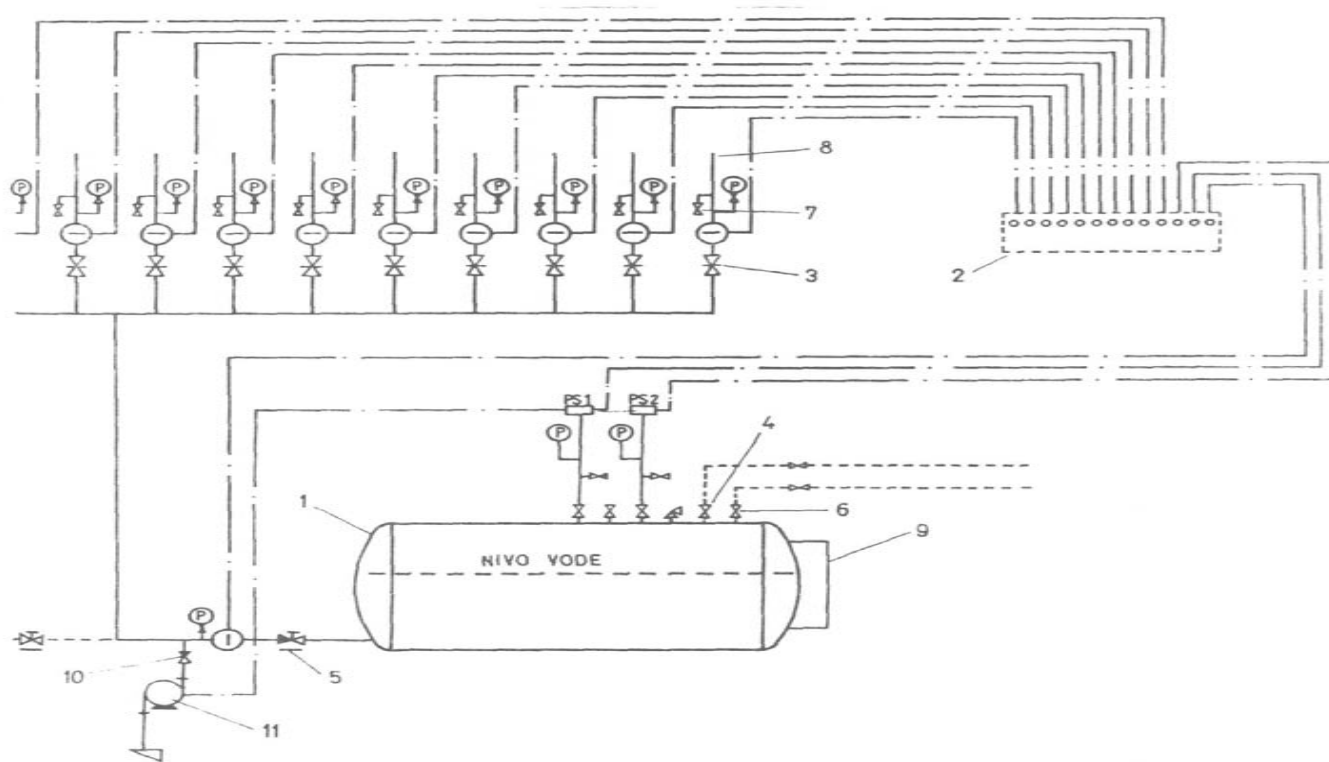
Para, kondenzat i napojna voda



Sustav za gašenje s CO2

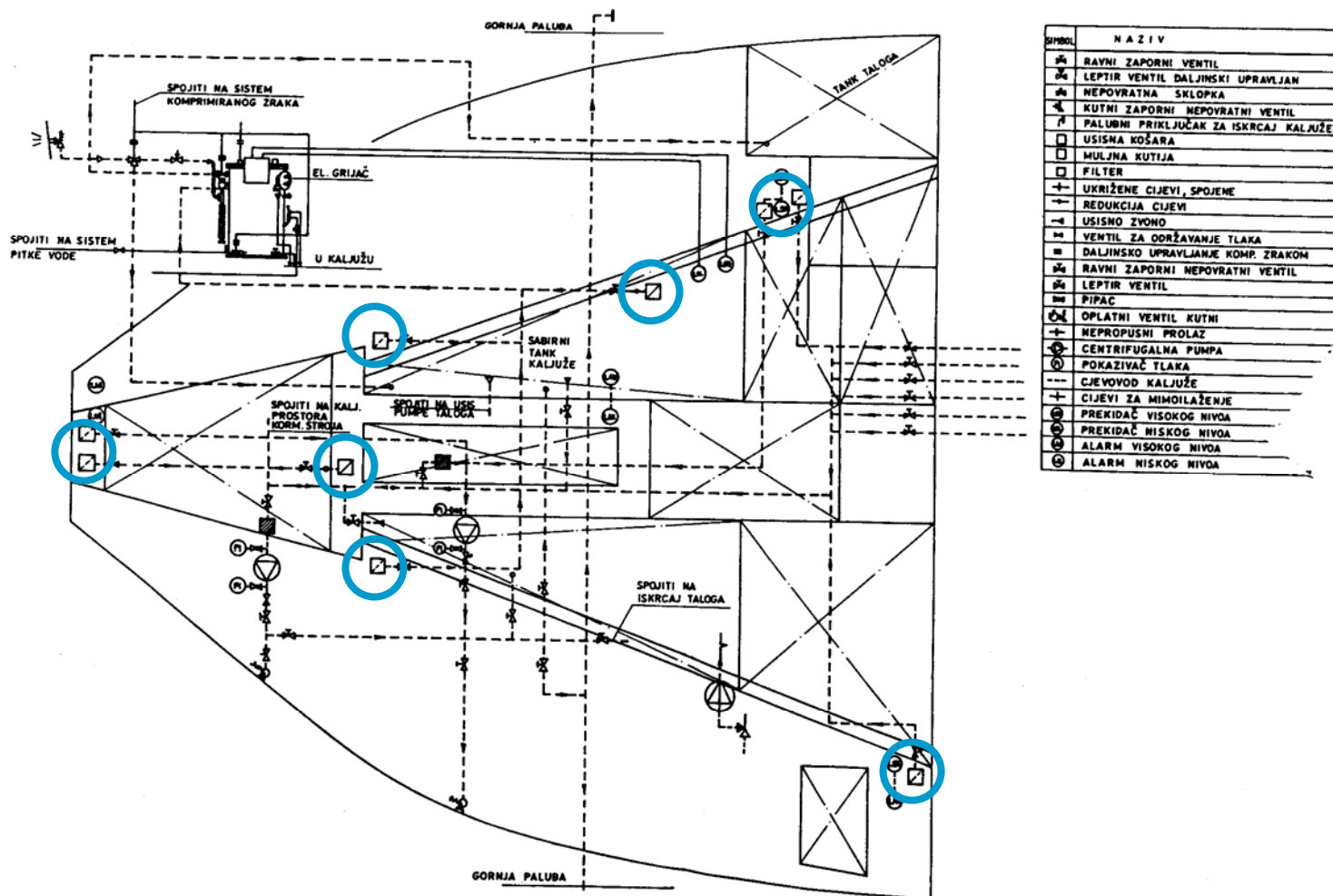


Sprinkler sustav



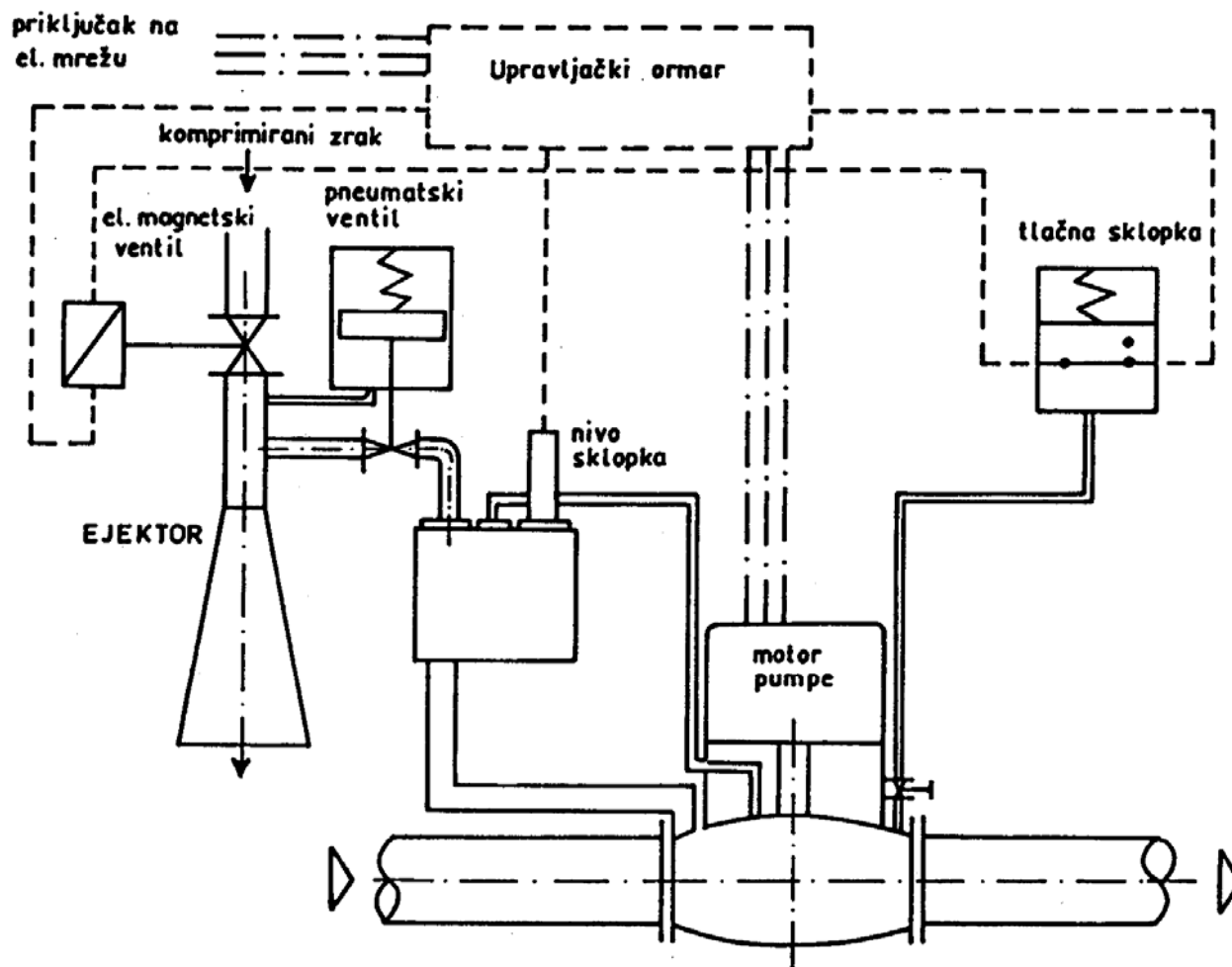
Automatski sustav za gašenje požara
prskanjem (Sprinkler-uredjaj)

Shema sustava kaljuže

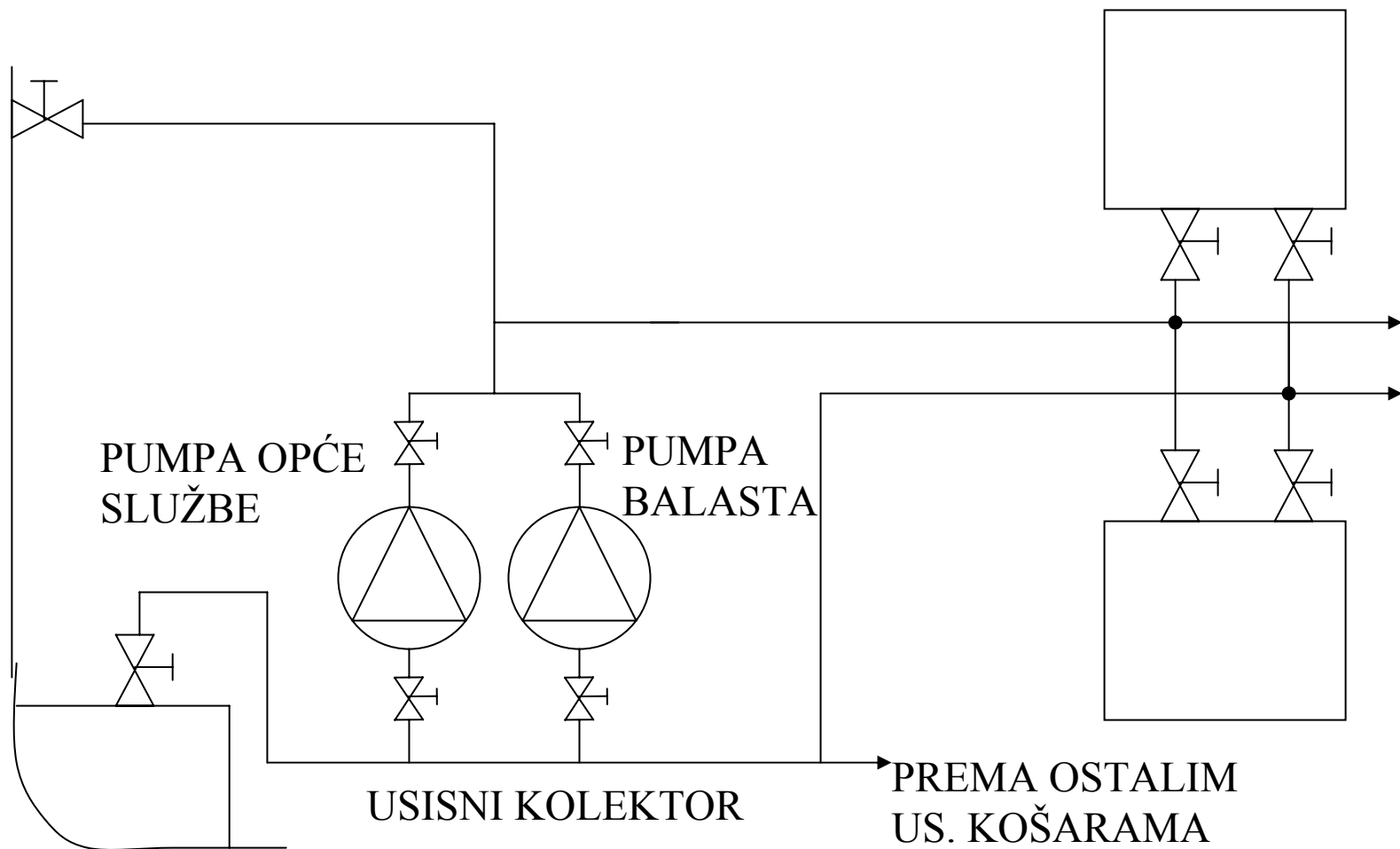


ŠIFRA	NAZIV
+	RAVNI ZAPORNI VENTIL
⊕	LEPTIR VENTIL DALJINSKI UPRAVLJAN
⊖	NEPOVRATNA SKLOPKA
⊙	KUTNI ZAPORNI NEPOVRATNI VENTIL
⊗	PALUBNI PRIKLJUČAK ZA ISKRCAJ KALJUŽE
□	USISNA KOŠARA
⊠	MULJNA KUTIJA
⊞	FILTER
+	UKRIŽENE CIJEVI, SPOJENE
→	REDUKCIJA CIJEVI
→	USISNO ZVONO
⊕	VENTIL ZA ODRŽAVANJE TLAKA
⊖	DALJINSKO UPRAVLJANJE KOMP. ZRAKOM
⊙	RAVNI ZAPORNI NEPOVRATNI VENTIL
⊕	LEPTIR VENTIL
⊖	PIPAC
⊙	OPLATNI VENTIL KUTNI
+	NEPROPUŠNI PROLAZ
⊕	CENTRIFUGALNA PUMPA
⊙	POKAZIVAČ TLAKA
⊞	CJEVOD KALJUŽE
+	CIJEVI ZA MIMOILAŽENJE
⊕	PREKIDAČ VISOKOG NIVOVA
⊙	PREKIDAČ NISKOG NIVOVA
⊕	ALARM VISOKOG NIVOVA
⊙	ALARM NISKOG NIVOVA

Samosisna centrifugalna pumpa



Balast



IGS

