

## Struktura kopnenog prometa Republike Hrvatske

Brigita Abramović  
Donatela Čekada  
Vladimira Krištafor

1.

## Kopneni promet općenito ...

- ▶ ...čine cestovni (automobilski), željeznički, riječni (jezerski, kanalski) i cjevovodni promet
- ▶ ...raznovrstan i vrlo složen
- ▶ prometna mreža - sastavni dio pejzaža, te faktor razmjesta, razvoja stanovništva te gospodarskih aktivnosti

2.

## Vrste kopnenog prometa detaljnije ...



Prometni "čep"

## CESTOVNI PROMET...

- ▶ ...najvažniji oblik prometa u svijetu
- ▶ karakterizira ga velika brzina, funkcionalnost
- ▶ promet osobnih automobila, autobusa i kamiona
- ▶ prilagodljivost različitim uvjetima vožnje

- ▶ najznačajniji je prijevoz kamionima (*integralni promet*)



## ŽELJEZNIČKI PROMET...

- ▶ ...pojavljuje se u razdoblju industrijske revolucije
- ▶ prednosti - veliki kapacitet  
- rentabilnost
- ▶ prevlast u prometnim sustavima



- ▶ prijevoz masovnih tereta, unificiranog tereta (kontejneri, kamioni) i ekspresnih pošiljaka



## RIJEČNI, JEZERSKI I KANALSKI PROMET...

- ▶ ...odvija se unutar kopnenih prostora svijeta
- ▶ ... prijevoz masovnog tereta, a u novije vrijeme i robe u kontejnerima

## CJEVOVODNI PROMET...

- ▶ ... transport sirove nafte, naftnih derivata, plina i dr.
- ▶ ...jeftiniji je od svih ostalih vrsta kopnenog prometa



3.

## Kopneni prijevoz Republike Hrvatske



- ▶ Hrvatska je važna tranzitna zemlja
- ▶ njezinim teritorijem prolaze prometnice koje povezuju srednju, južnu i jugoistočnu Europu
- ▶ Zagreb, Rijeka, Split i Osijek- glavna čvorišta multimodalnog prometa RH

Hrvatska povezuje nekoliko europskih regija...



Zagreb...



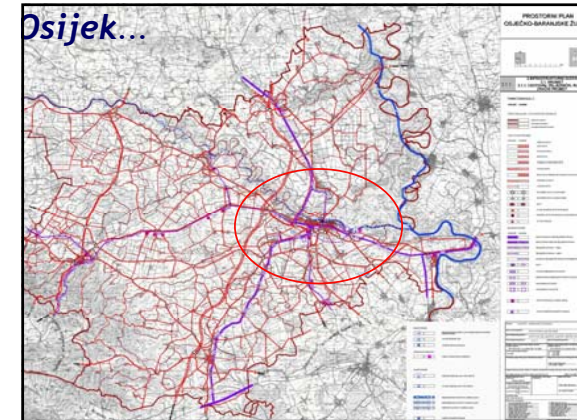
Split...



## Rijeka...



## Osijek...



## CESTOVNI PROMET...

- ▶ razmjerno razvijena cestovna mreža  
ukupno 28436\* km cesta = 50,2 km / 100 km<sup>2</sup>
- ▶ Kategorizacija\*  
autoceste - državne - županijske - lokalne

Tablica br.1. Duljina prometnica u RH 2006.

kategorija	km	%
autoceste	792	2,8
državne	6725	23,6
županijske	10544	37,1
lokalne	10375	36,5

\* od 2005. godine

Tablica br.2. Cestovna vozila od 1975.- 2005.  
izražena u 000

	1975.	1985.	1995.	2000.	2002.	2005.
Osobni auto.	368,8	652,7	710,9	1124,8	1244,3	1384,6
kamioni	30,5	38,4	67,3	113,1	129,0	152,7

- ▶ broj osobnih vozila povećao se 3.2x, a kamiona 5x

Izvor: Statistički ljetopis Republike Hrvatske, 2006. godina

## ŽELJEZNIČKI PROMET...

- ▶ stagnacija broja putnika
- ▶ problem sporosti vlakova
- ▶ 2001. i 2005.:
  - 2726 km ⇒ 4,82 km/100 km<sup>2</sup>
  - 2478 km jednokolosječnih (89,9%)
  - 248 km dvokolosječnih (10,2%)
- ▶ elektrificirane pruge: 983 km (36,1%)
- ▶ 2005.godine 320 željezničkih postaja

Tablica br.3. PRIJEVOZ ROBE  
ŽELJEZNICOM

	Prevezena roba u 000 tona	
	ukupno	Od toga u međunarodnom prijevozu
2001.	10 807	8 502
2002.	10 654	7 918
2003.	11 723	8 053
2004.	12 234	9 048
2005.	14 333	11 520

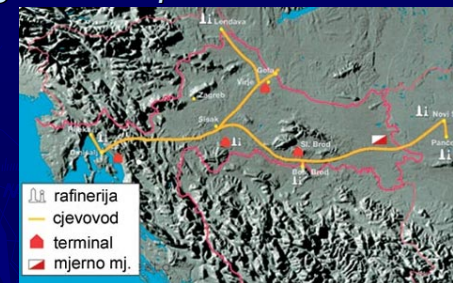
Izvor: Državni Zavod za statistiku

## RIJEČNI PROMET...

- ▶ Riječni prijevoz je slabije razvijen, važnost mu je danas vrlo mala
- ▶ Plovne su rijeke Sava, Drava i Dunav



## Cjevovodni promet...



Karta Janafa

## PROMETNA MREŽA HRVATSKE

- ▶ prometni pravci važni u unutrašnjem i međunarodnom povezivanju
- ▶ s obzirom na položaj dijelimo ih na:
  - poprečne (transverzalne)- riječki i splitski
  - uzdužne (longitudinalne)- posavski, jadranski i podravski

## MEDUNARODNO POVEZIVANJE

### Koridori - glavni prometni pravci

- ▶ jeftiniji i funkcionalniji prijevoz
- ▶ razvija se turizam, jača robni tranzit i vrednovanje jadranskog proćelja Hrvatske
- ▶ Konferencija 1997. godine u Helsinkiju
- ▶ definirano 10 paneuropskih multimodalnih koridora

Hrvatskim teritorijem vode tri paneuropska koridora:

1. **Paneuropski koridor V** (cestovni) s ograncima Vb i Vc.  
zapadno Sredozemlje - Panonska nizina – istok srednje Europe
2. **Paneuropski koridor VII** (riječni)- Dunavski plovni put
3. **Paneuropski koridor X** (željeznički) s ograncima Xa i Xc  
zapadna i srednja s jugoistočnom Europom i Bliskim istokom



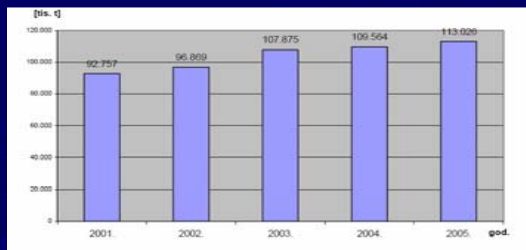
## ROBNI TOKOVI RH...

- ▶ 2005.god. prevezeno ukupno 113,0 milijuna tona robe
- ▶ U željezničkom prijevozu prevezeno je 14,3 milijuna tona robe
- ▶ U cestovnom prijevozu robe ukupno je prevezeno 58,9 milijuna tona robe.

4.

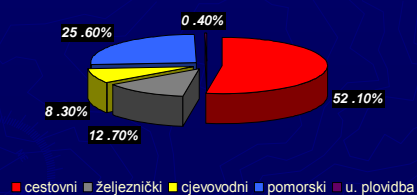
## Statistički pokazatelji strukture kopnenog prometa RH

Grafikon 1. UKUPNE KOLIČINE PREVEZENIH ROBA



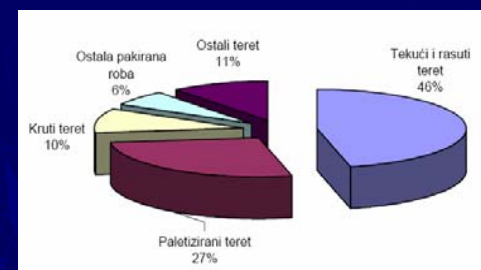
Izvor: Državni Zavod za statistiku Republike Hrvatske, 2006. godina

Grafikon 2. PREVEZENA ROBA PREMA VRSTAMA PRIJEVOZA- 2005.god



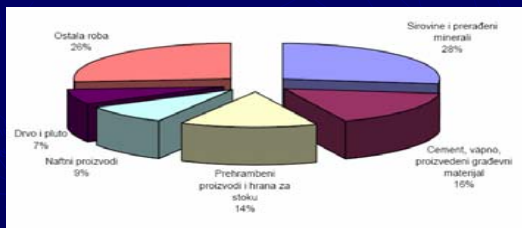
Izvor: Statistički ljetopis Republike Hrvatske, 2006.godina

Grafikon 3. POSTOTNI UDIO POJEDINIHRVSTA TERETA U PREVEZENOJ KOLIČINI TERETA



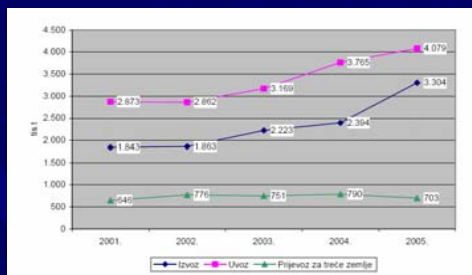
Izvor: Državni Zavod za statistiku Republike Hrvatske, 2006. godina

**Grafikon 4. STRUKTURA TERETA PREMA VRSTAMA ROBA**



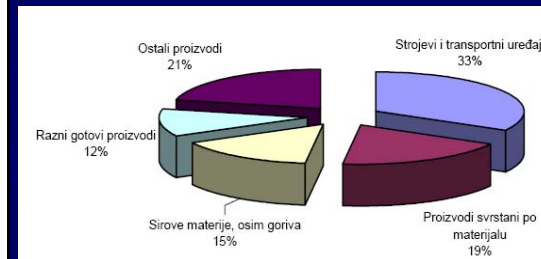
Izvor: Državni Zavod za statistiku Republike Hrvatske, 2006.godina

**Grafikon 5. PREVEZENA KOLIČINA TERETA U UVOZU, IZVOZU I PRIJEVOZU ZA TREĆE ZEMLJE**



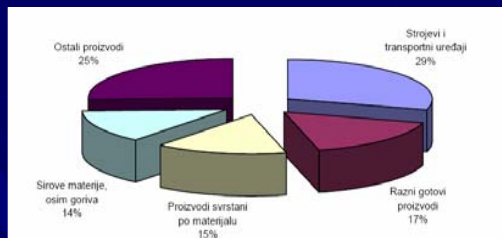
Izvor: Statistički ljetopis Republike Hrvatske, 2006.godina

**Grafikon 6. STRUKTURA ROBNOG UVOZA**



Izvor: Državni Zavod za statistiku Republike Hrvatske, 2006.godina

**Grafikon 7. STRUKTURA ROBNOG IZVOZA**



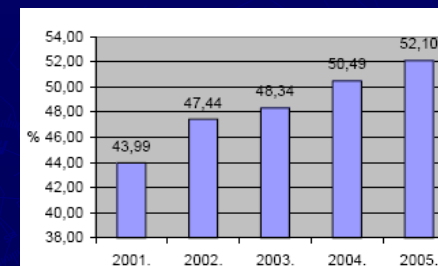
Izvor: Državni Zavod za statistiku Republike Hrvatske, 2006.godina

Tablica 4.- Financijski pokazatelj izvoza 2005. godine prema vrstama robe

IZVOZ- 2005.	[000 HRK]
Pića i duhan	1.147.440
Hrana i žive životinje	4.048.577
Mineralna goriva i maziva	2.897.354
Sirove materije, osim goriva	7.163.948
Životinjka i biljna ulja masti	112.817
Kemijski proizvodi	5.195.448
Proizvodi svrstani po materijalu	7.690.750
Strojevi i transportni uređaji	15.524.343
Razni gotovi proizvodi	8.698.684
Proizvodi i transakcije	7.378
<b>UKUPNO</b>	<b>52.486.739</b>

Izvor: Statistički ljetopis Republike Hrvatske, 2006. godina

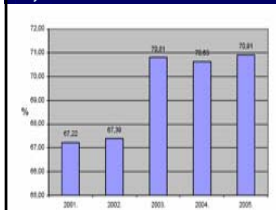
**Grafikon 8. UDIO CESTOVNOG PRIJEVOZA U UKUPNO PREVEZENOJ KOLIČINI TERETA**



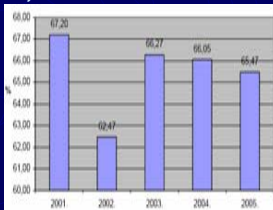
Izvor: Državni Zavod za statistiku Republike Hrvatske, 2006.godina

Grafikon 9. UDIO CESTOVNOG PRIJEVOZA U UKUPNO PREVEZENOJ KOLIČINI TERETA KOPNEGOG PRIJEVOZA

Grafikon 9.



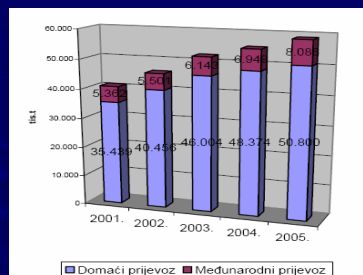
Grafikon 10.



Grafikon 10. UDIO CESTOVNOG U UKUPNOM PRIJEVOZNOU UČINKU KOPNEGOG PRIJEVOZA

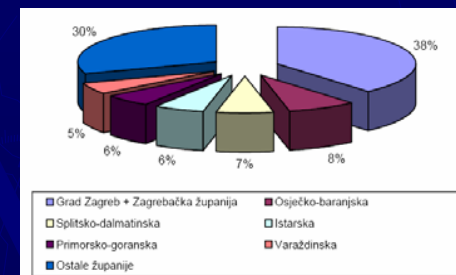
Izvor: Državni Zavod za statistiku Republike Hrvatske

Grafikon 11. PREVEZENA KOLIČINA TERETA U DOMAĆEM I MEĐUNARODNOM CESTOVNOM PRIJEVOZU



IZVOR: STATISTIČKI LJETOPIŠ RH, 2006. godina

Grafikon 12. PREVEZENA KOLIČINA TERETA U CESTOVNOM PROMETU PO ŽUPANIJAMA



Izvor: Državni Zavod za statistiku Republike Hrvatske

### Literatura:

- ▶ Statistički ljetopis Republike Hrvatske, 2006.godina
- ▶ [www.dzs.hr](http://www.dzs.hr)- Državni Zavod za statistiku
- ▶ [www.zeljeznica.hr](http://www.zeljeznica.hr)
- ▶ [www.hz.hr](http://www.hz.hr) – Hrvatska željeznica
- ▶ [www.mmtpr.hr](http://www.mmtpr.hr) – Ministarstvo mora, turizma, prometa i razvitka (Studija FPZ-a)

- ▶ Hrvatska geografija; udžbenik za VI. razred gimnazije; školska knjiga, Zagreb, 2002. godina