

### Najprometnije luke svijeta

Rang	Luka	Država	Teret (tona)	
			2005.	2006.
1.	Shanghai	China	378,962,000	443,170,000
2.	Singapore	Singapore	362,800,000	390,100,000
3.	Rotterdam	Nizozemska	332,537,000	370,300,000
4.	Qingbo-Zhoushan	China	225,850,000	359,330,000
5.	Guangzhou	China	215,190,000	250,360,000
6.	Tianjin	China	206,161,000	240,690,000
7.	Hong Kong	China	220,879,000	230,139,000
8.	Busan	South Korea	215,032,399	217,217,227
9.	South Louisiana	USA	225,486,741	192,548,883
10.	Houston	USA	183,254,400	192,023,109

### Najprometnije kontejnerske luke

Rang	Luka	Država	Kontejner (TEU)	
			2004.	2005.
1.	Singapore	Singapore	21,329,100	23,192,200
2.	Hong Kong	China	21,984,000	22,602,000
3.	Shanghai	China	18,557,100	18,294,000
4.	Ningbo	China	13,659,000	16,196,700
5.	Busan	South Korea	11,491,368	11,843,154
6.	Keelung	Taiwan	9,714,115	9,471,056
7.	Rotterdam	Netherlands	8,291,994	9,286,756
8.	Hamburg	Germany	7,003,479	8,087,345
9.	Dubai	UAE	6,428,883	7,619,000
10.	Los Angeles	USA	7,321,440	7,484,624
11.	Long Beach	USA	5,779,852	6,709,818
12.	Antwerp	Belgium	6,063,746	6,488,000

### Shanghai

- Shanghai je luka i jedan od najvećih gradova Kine, jedno od najvažnijih ekonomskih središta u svijetu.
- Ipako su lokalni uvjeti nepovoljni. Shanghai je postao svjetska luka zbog svog geografskog položaja. Leži pored krivudavog Huangpu, u koji se prelijevaju plime vode Yangtzea.
- Najčešća prevožena roba su ugljen, minerali i nafta. Suvremeni je Shanghai po robnom prometu vodeća kineska luka s prvim kontejnerskim terminalom u zemlji (izgrađen potkraj 1970-ih godina).



### Singapore

- Do druge polovice 19. st. Singapore je mala ribarska luka. Nakon otvaranja Sueskog kanala naglo prerasta u važan punkt za opskrbu brodova ugljenom.
- Singapore se proteže duž južne obale u duljini oko 20 km. Ubraja se među najveće svjetske luke.
- Godišnje prima više od 30 000 brodova, odnosno više od 80 dnevno. Raspolaže sa prostranim skladištima velikim tankovima za naftu i naftne derivate te brojnim dizalicama.



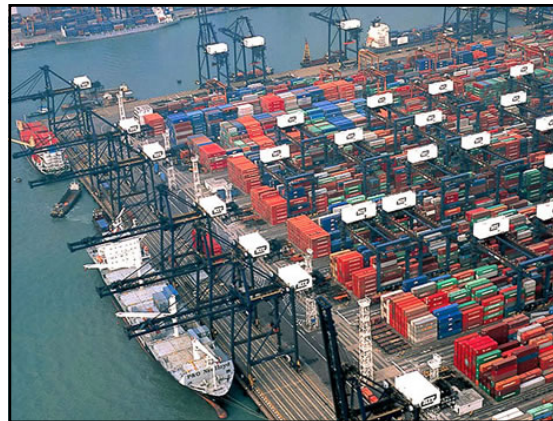
## Rotterdam

- Rotterdam je još između dva svjetska rata bio velika luka. Prvenstveno je uvozna luka, tako da uvoz znatno nadmašuje izvoz.
- Najznačajnije stvke u uvozu preko Rotterdamske luke pored nafte, željezne rude, žitarica i ugljena čine umjetno gnojivo, drvo, uljarice, kaučuk, koža, pamuk, vuna, kava, duhan, riža, vino, južno voće i generalni teret.
- Od žitarica uvoze se osim pšenice još ječam, raž i zob. Važan dio u izvozu pored kamenog ugljena čine koks, željezo, čelik, petrokemijski i kemijski proizvodi te poljoprivredni proizvodi i generalni teret.
- Veliki dio prometa čini tranzitni teret koji obično ne prolazi kroz skladišta nego iz luke nastavlja put dalje brodovima unutrašnje plovidbe, željeznicama i kamionima. Rotterdam je i najveća riječna luka Europe.



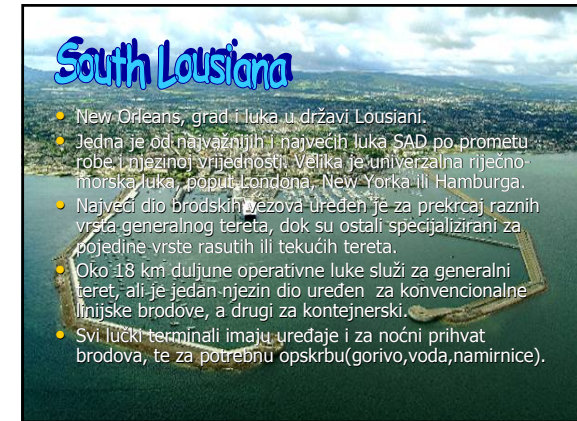
## Hong Kong

- Hong Kong ide danas u red najvećih lučkih emponija. Sidište je veoma prostorno te se ubraja u najveća i najudobnija sidišta na svijetu.
- Roba se prekrcava brojnim dizalicama različite nosivosti, kontejnerima i brodicama. Na gatovima se nalaze željeznički kolosijeci i prostrana skladišta.
- Luka Hong Kong ide po svom položaju među najbolje prirodne luke na svijetu, a po prometu u najživlje svjetske luke. Luka je otvorena prema moru na dva kraja i dovoljno duboka da u nju mogu pristati i najveći oceanski brodovi.



## South Louisiana

- New Orleans, grad i luka u državi Louisiana.
- Jedna je od najvažnijih i najvećih luka SAD po prometu robe i meznjoj vrijednosti. Velika je univerzalna riječno-morska luka, poput Londona, New Yorka ili Hamburga.
- Najveći dio brodskih vezova uređen je za prekrcaj raznih vrsta generalnog tereta, dok su ostali specijalizirani za pojedine vrste rasutih ili tekućih tereta.
- Oko 18 km dužine operativne luke služi za generalni teret, ali je jedan njezin dio uređen za konvencionalne linijske brodove, a drugi za kontejnerski.
- Svi lučki terminali imaju uređaje i za noćni prihvat brodova, te za potrebnu opskrbu (gorivo, voda, namirnice).







## Dubai

- Nalazi se u južnom dijelu Perzijskog zaljeva, na sjeveroistočnoj obali poluotoka Arabije.
- Duži se zadržavali potreba izvoza sve većih količina nafte, izgrađena je na mjestu stare luke, sa 3 m dubine, nova luka *Port Rashid*, koja ima 15 vezova na dubini do 9 m za prihvatanje tankera.
- U luci je sagrađena stanica za opskrbu brodova naftom, vodom i ostalim potrepštinama. Otvorena je za promet 1972. godine.
- 1973. počela je izgradnja remontnog brodogradilišta za tankere.
- Od tada luka je opskrbljivana najsuvremenijim lučkim uređajima, uključivo i elektronske.



## Los Angeles

- Po svojoj veličini prometa i opremi luka Los Angeles ubraja se među najveće i najvažnije luke SAD. Leži u zaljevu San Pedru u južnoj Kaliforniji.
- Sastoji se od vanjske i unutarnje luke. Vanjska luka zaštićena je sa dva velika lukobrana, ima vodenu površinu od 325ha a sastoji se od niza kanala. U tom dijelu luke nalazi se veliki naftni terminal. Unutrašnja luka obuhvaća oko 560ha vodene površine s nizom kanala, bazena dokova i brodskih vezova. U tom dijelu luke nalazi se većina terminala za različite kategorije tereta s gustom mrežom željezničkih kolosijeka i nekoliko željezničkih postaja.
- Los Angeles ima izravne brodske veze sa svima glavnim lukama na Tihom oceanu, te postoji redovita linija Europa-Panamski kanal-Los Angeles-Seattle-Vancouver i obrnuto.
- Uvozi se najrazličitija roba, osobito koprna, banane, crno kaučuk, papir, kava, željezna roba i industrijski proizvodi a izvozi nafta i njezini derivati, proizvodi petrokemijske industrije i roba široke potrošnje.



## Long Beach

- Long Beach leži u istočnom dijelu zaljeva San Pedro. U prvom redu služi prometu metropolitanske regije Los Angeles- Long Beach. Zbog većih dubina luka Long Beach je u boljem položaju od Los Angelesa, osobito prometu nafte i rasutih tereta.
- Luka se sastoji od unutrašnje, vanjske luke i tri bazena.
- Uz promet nafte i rasutih tereta vrlo dobro se razvija i kontejnerski promet.



## Antwerp

- Grad i glavna luka Belgije na obali rijeke Schelde. Luka je izgrađena u ratne svrhe ali je kasnije služila trgovini.
- Luka sadrži skladišni i natkriveni prostor, otvorena slobodna skladišta različitih silosnice, kontejnerski ukrasni mostovi, duga željeznička pruga radi kontejnerskog prekrcaja.
- Preko Antwerpena se uvozi željezna ruda, nafta, fosfati, kalijevе soli, sumpor, drvo, žito, vuna, kava, voće, miriodije, duhan, kaučuk, kaolin i stoka; izvozi se ugljen, željezo, čelik, oružje, staklo, strojevi, kemikalije, cement, lan i foto-papir.
- Antwerpen je najvažnija europska prekrcajana luka za žito, vunu i kožu.



## Tianjin



