

BRODSKI POMOĆNI SUSTAVI

Cjevovodi opće službe

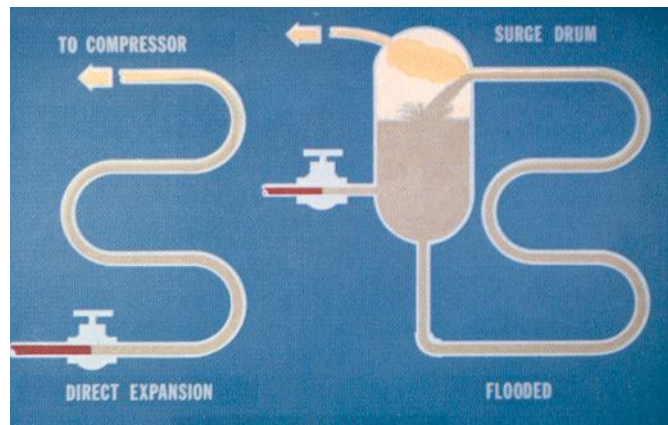
Elementi rashladnog uređaja:

Isparivač

Izvedbe

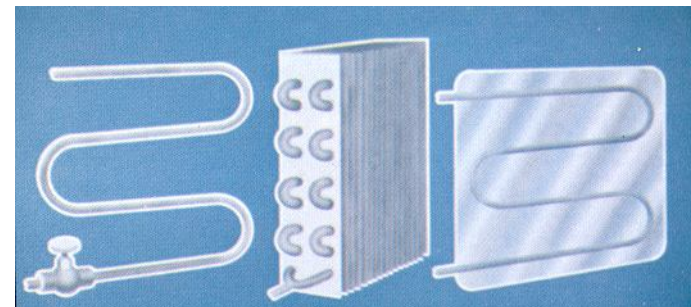
- **suhi**, polupreplavljeni (polumokri), preplavljeni (mokri)
- zrak: prirodna ili prisilna cirkulacija (mirno ili burno isparivanje)
- hlađenje pare (tereta), vode ili rasoline

Izvedbe

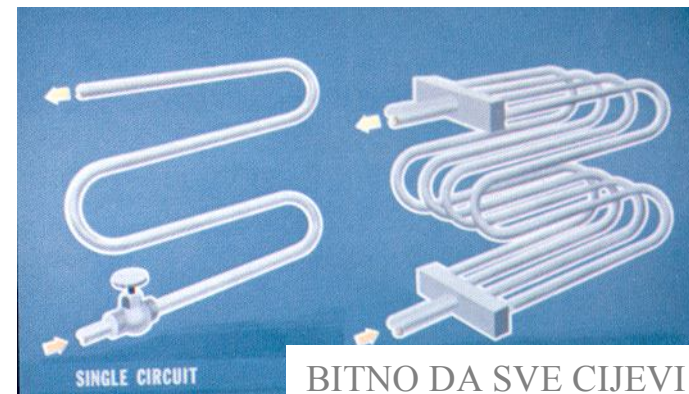


SUHI

MOKRI

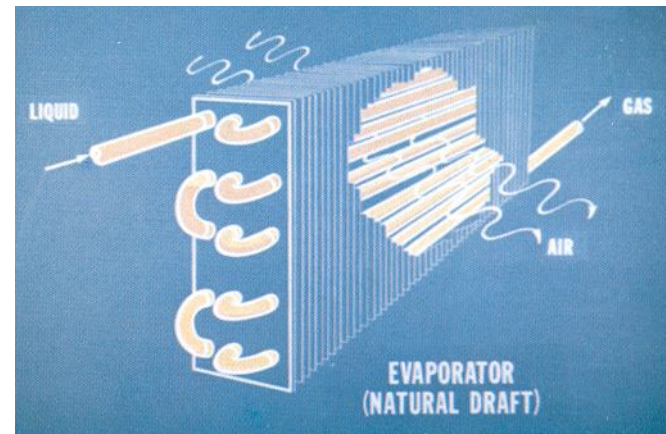
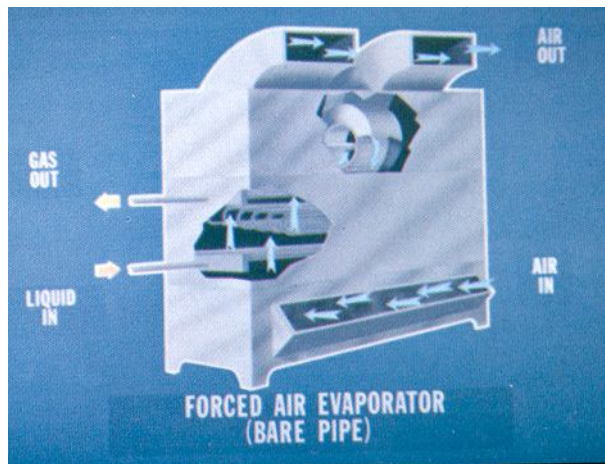


CIJEV OREBRENA S PLOČOM



BITNO DA SVE CIJEVI BUDU ISTE DULJINE TJ. DAJU ISTI Δp

Izvedbe



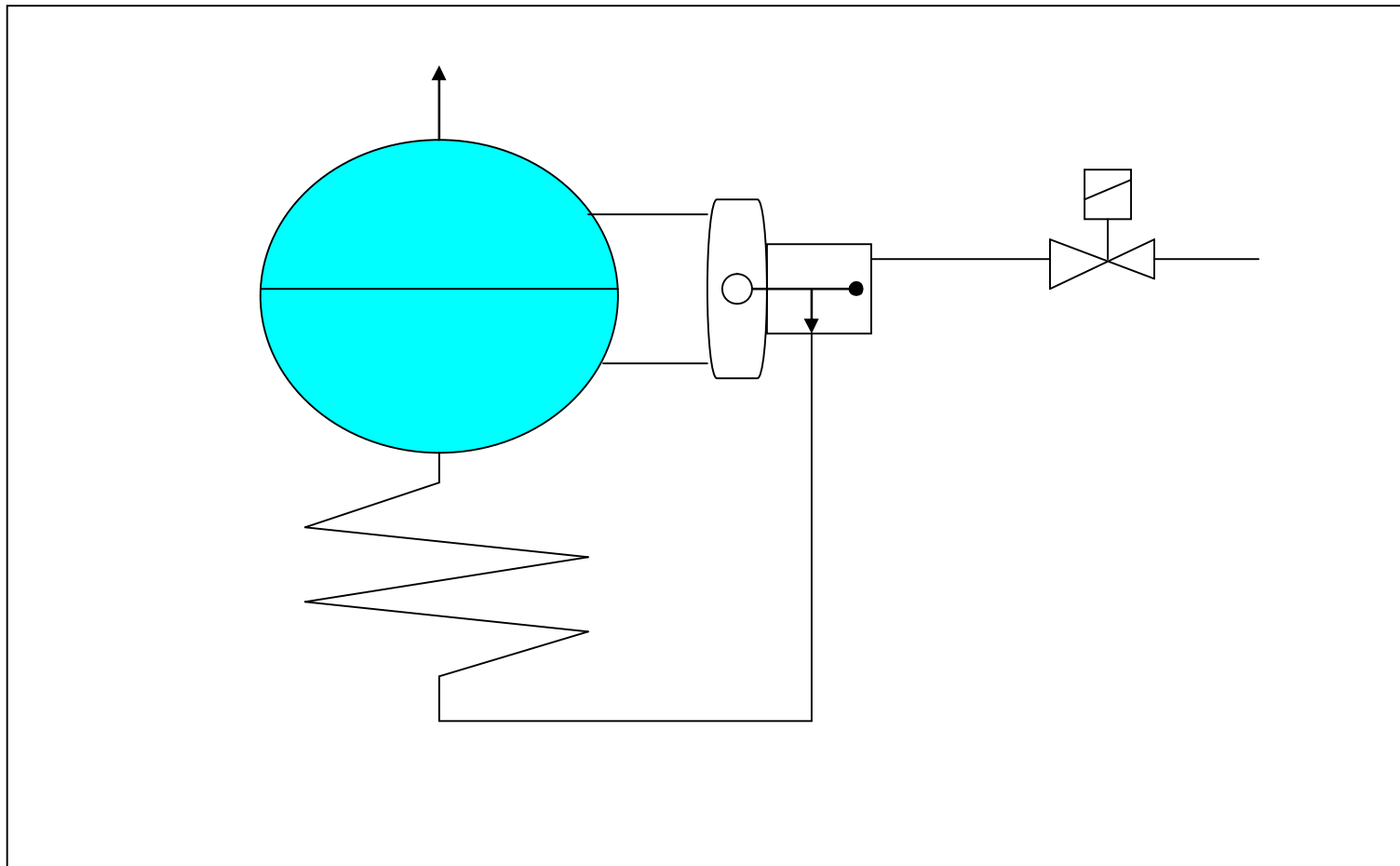
Brodski

- jedno- ili višecijevni
- suhi - direktna ekspanzija
- provijant:
 - pretkomora, prirodna cirkulacija zraka
 - komore, prisilna cirkulacija
- stalaže od n. čelika, police od jelovih letvica

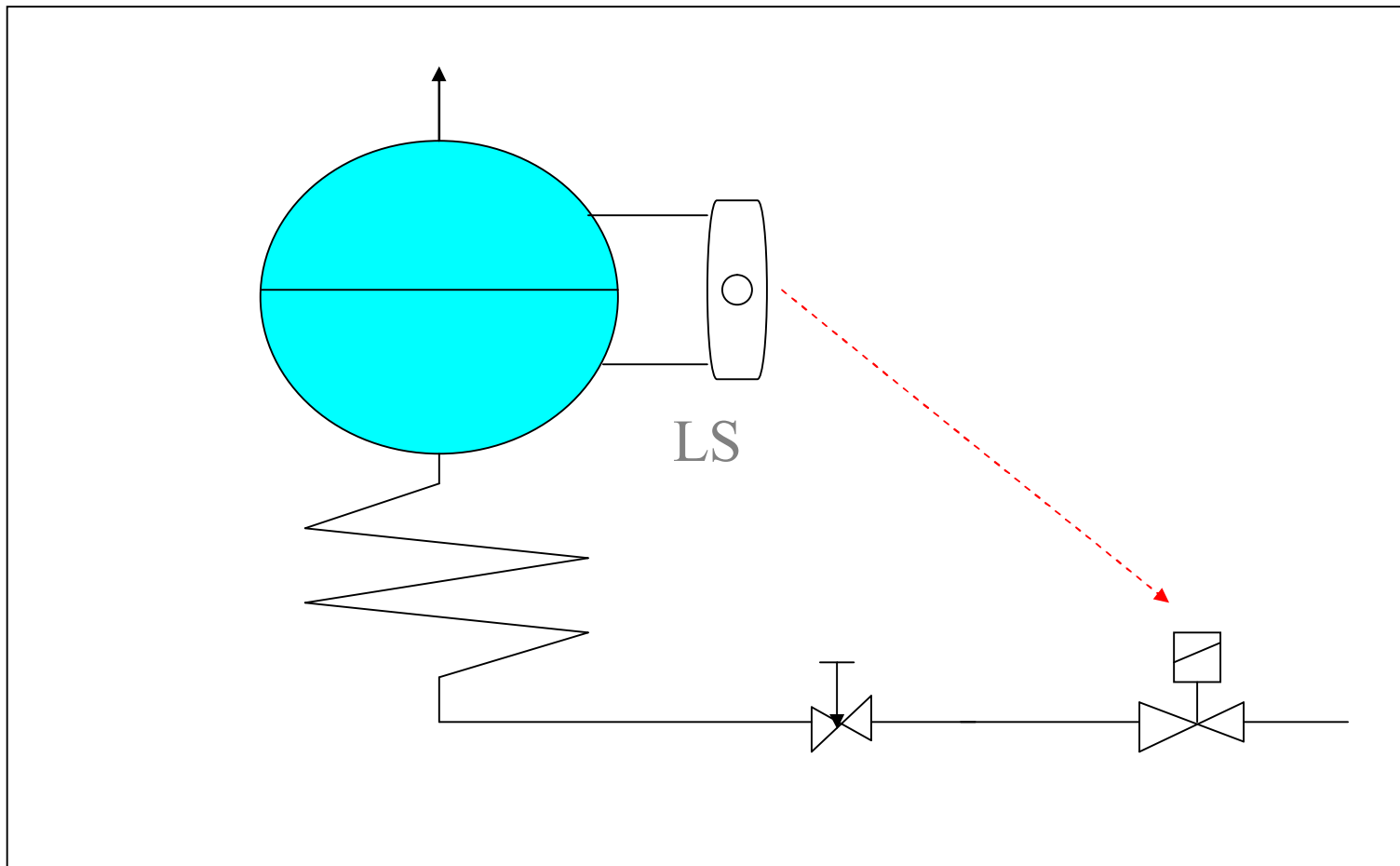
Dijagnostika

- Led ili nečistoća, prestanak rada ventilatora?
- Upućivanje ventilatora?

Mokri isparivač



Mokri isparivač



Održavanje

- redovito odleđivanje
- provjera rada ventilatora, elektromotora, remenskog prijenosa
- provjera rashladne komore (rasvjeta, izljev u kaljužu...)

Odleđivanje

- led = toplinski otpor
- defrosting
 - električnim grijačem – manji uređaj
 - toplim parama iz kompresora (bitno osigurati kompresor?!)
 - reverzijom uređaja
- 1/24 h, automatski
- tava s otvorom za ispust vode u kaljužu, ispust grijan

